



お願い

- 写真、ビデオ等の撮影は保護者席からお願いいたします。他の方の迷惑にならないようご協力をお願いいたします。また、データの取り扱いにはご注意ください。
- 式典中、携帯電話はマナーモードに設定してください。
- 園内は禁煙となっております。ご協力いただきますよう、お願いいたします。



令和8年度
第1回

入園式



日時 4月1日 受付 9時15分より
写真撮影 9時30分より
入園式開始 10時より

場所 ランチルーム（遊戯室） → 5歳児
各保育室 → 0～4歳児

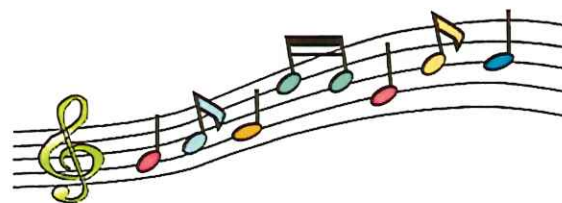
幼保連携型認定こども園くるみ
障がい児通所支援事業所くるみ





式次第

1. 開式のことば
2. 理事長あいさつ
3. 来賓紹介・祝辞
4. 園長あいさつ
5. 職員紹介
6. 閉式のことば
7. 園歌紹介・演奏（ミニコンサート）



くるみのうた

おひさまがわらってる あたらしい きょうがはじまる
にじいろの ゆめが あしたにとどく くるみっこ

だいすきな ともだちが よんでいる てをつなごうよ
あたたかい えがお ところをつなぐ くるみっこ

ひとつずつ ちがうから たいせつな ともだちなんだ
ありがとう みんな しあわせはこぶ くるみっこ

かなしくて なきそうな そんなとき おもいだしてよ
いつだって きみを やさしくみてる くるみっこ

まいにちが たのしくて きらきらと かがやいている
いきている いのち げんきはじける くるみっこ

